

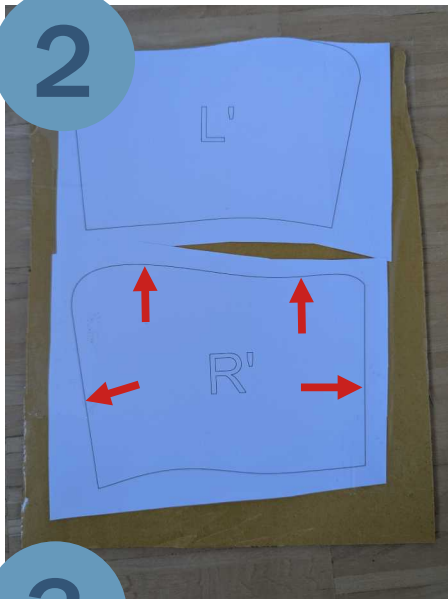
## Anleitung zum Einkleben des Filz in den Brillenhalter

**1**

**Benötigte Hilfsmittel:**

Stabile Schere, Tesafilm, sauberer Platz zum Arbeiten.

**2**



Schneide die Schablone grob aus und klebe sie mit Tesafilm auf die Rückseite des Filz auf.

**3**

Schneide den Filz entlang der Linie aus. Etwas mehr Überlappung für das Umklappen ist von Vorteil. Daher sollten immer ca. 4mm mehr Abstand eingehalten werden.

*Um ganz sicher zu gehen:*

*Schneide die Schablone mit 4mm Abstand aus und teste ob es für Dich passt. Die folgenden Bilder zeigen das absolute Minimum.*

**4**



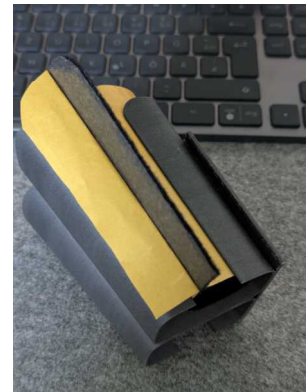
Setze den Filz testweise ein und prüfe nochmal ob der Rand gleichmäßig übersteht.

5



Löse die Trägerfolie für die linke Seite im vorderen Bereich und setze sie wieder ein.

Richte den Filz korrekt aus. Unten sollte er bündig abschließen und an den anderen 3 Seiten gleichmäßig überstehen.



6



Schlage den Filz vorne um und fange an ihn ohne Zug entlang der Biegung zu verlegen.

Oben darf er noch nicht umgeschlagen werden.



7



Wiederhole Schritte 5-7 für die andere Seite. In der Mitte dürfen die Filzstücke aneinander kleben.

8



Schneide den Filz oben ein (für jede Seite vorne und hinten) um ein Umkappen zu ermöglichen.

9



Schlage nun den Filz oben überall um und kürze die Stelle an der der Filz zusammenklebt nach belieben.

**Geschafft !  
Viel Spaß mit dem Organizer**